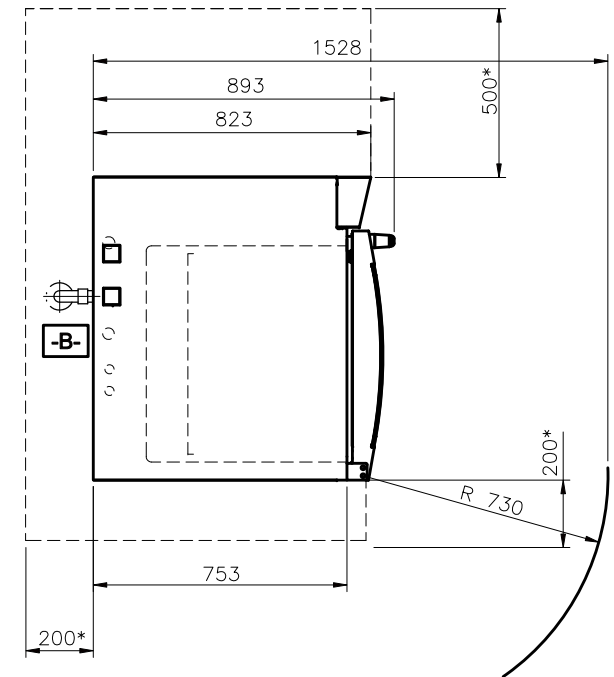
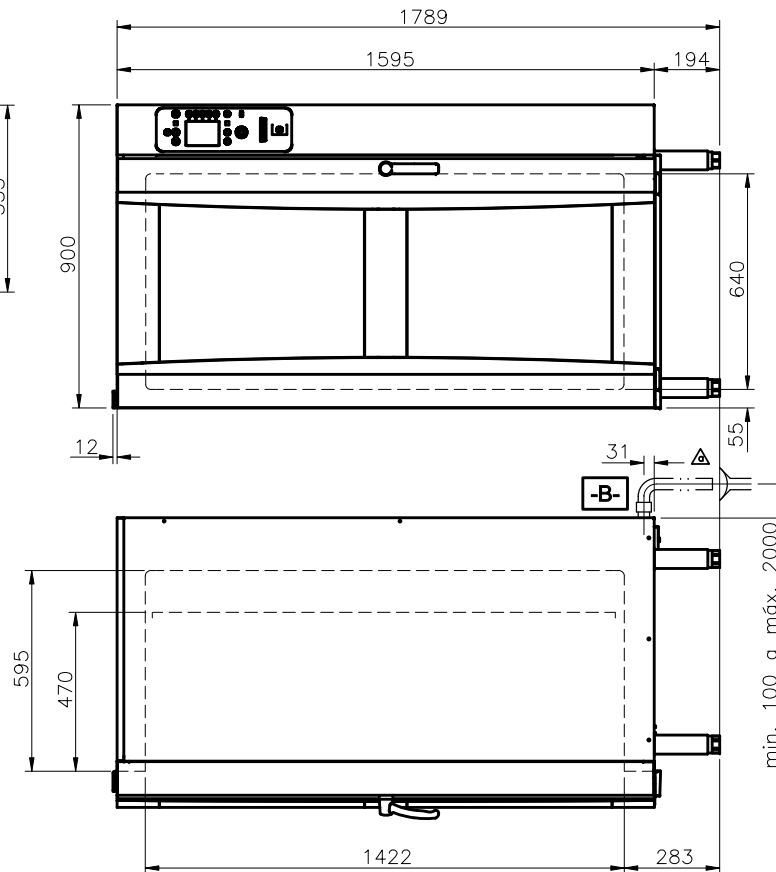
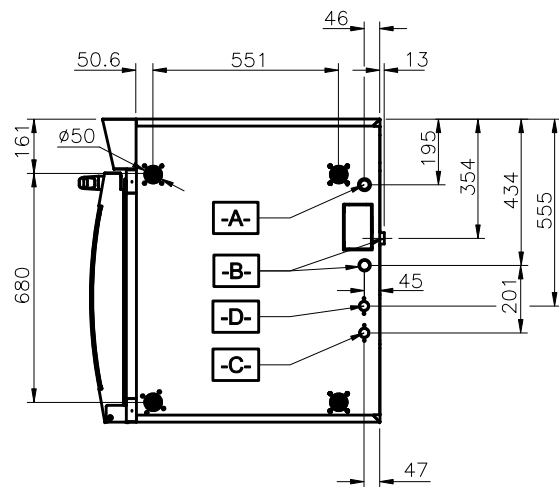


Este desenho é de propriedade intelectual exclusiva da Hobart do Brasil Ltda. e não pode ser reproduzido, total ou parcialmente, sem autorização por escrito.



- A: CONEXÃO ELÉTRICA 36,5kW-TRIFÁSICO (3 FASE + NEUTRO + TERRA)**
 220V/3 - 96A - UTILIZAR CABO 35MM?
 380V/3 - 56A - UTILIZAR CABO 16MM?
- B: CONEXÃO DE DRENAGEM 1" BSP (ROSCA EXTERNA)**
 NOTA: O MATERIAL DA TUBULAÇÃO DE DRENAGEM DEVE SER RESISTENTE A TEMPERATURA DE 100°C A 120°C.
- C: CONEXÃO DE ÁGUA 3/4" BSP**
 DUREZA DA ÁGUA = 6° CLARK
 PRESSÃO = 2 BAR E VAZÃO 780 LITROS/HORA
 CONSUMO TEÓRICO = 70 LITROS/HORA PARA PRODUÇÃO DE VAPOR E 80 LITROS PARA UM CICLO LONGO DE LIMPEZA.
- D: ENTRADA DE ÁGUA DO UMIDIFICADOR E DO RESFRIAMENTO DOS COMPONENTES 3/4" BSP.**

HOBART DO BRASIL LTDA			PESO TOTAL (kg):		
DESENHADO POR: OLAVO	CONTROLADO POR:	APROVADO POR:	TÍTULO: FORNO COMBINADO		
DATA: 12/12/06	DATA:	DATA:	MOD.: HFED 201DLC		
ESCALA: 1:10		ARQUIVO: HFED201DLC	EXTRAÍDO DO DESENHO:	SUBSTITUI O DESENHO:	SUBSTITUÍDO PELO DES.:
TOLERÂNCIAS GERAIS:		RUGOSIDADE CONFORME	DES. No. HFED201DLC		
CONF.:	GRAU:				

INCLU. PONTO DRENAGEM NO PISO	03/12/07	J.CARLOS
REV. MODIFICAÇÃO	DATA	VISTO